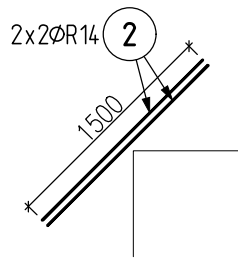
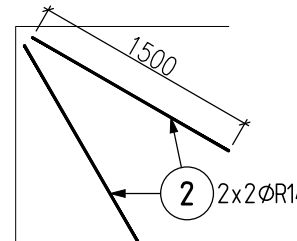


VNITŘNÍ ROH  
SCHÉMA PŘÍLOŽEK



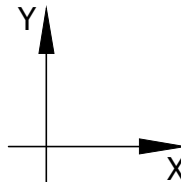
VNĚJŠÍ ROH  
SCHÉMA PŘÍLOŽEK



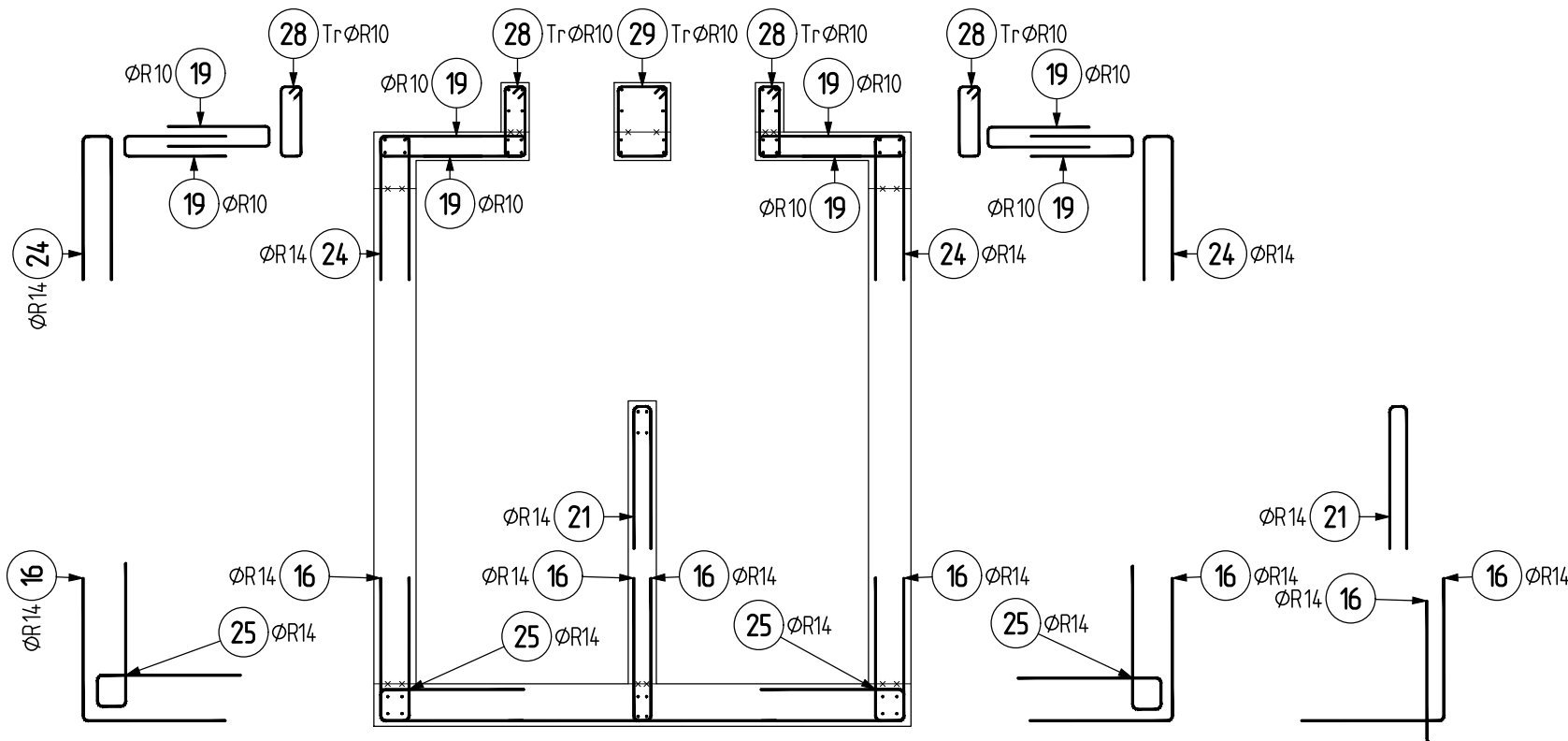
Beton konstrukcí: C30/37 - XC4  
Beton vystaven povětrnostním vlivům: C30/37 - XC4, XF3  
Výztuž B500 B

POZNÁMKY:

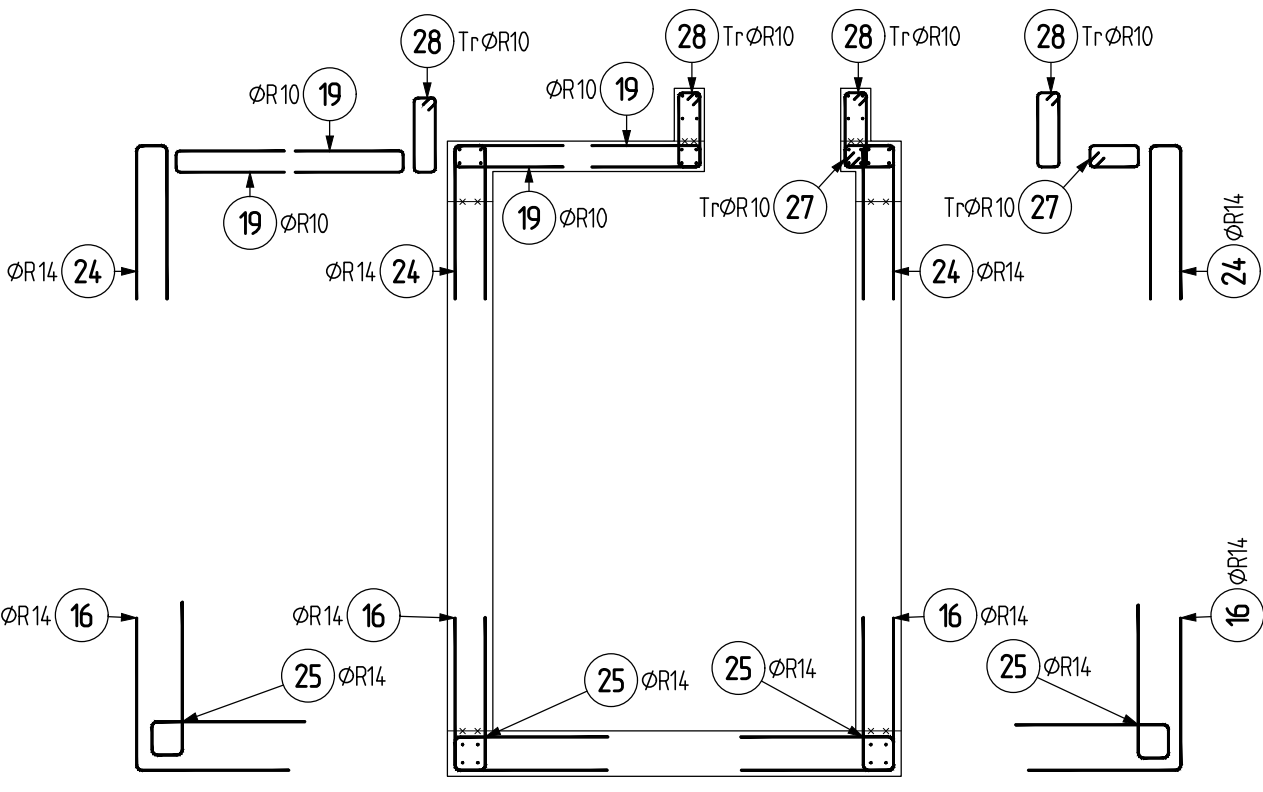
- V deskách bude výztuž ve směru X umístěna blíže povrchu
- Ve stěnách bude vodorovná výztuž umístěna blíže povrchu
- Prostupy technologií se řídí architektonicko-stavební částí, budou zhotoveny dodatečně jádrovým odvrtem a izolovány těsnící prostupkou pro bílé vany
- Stropní deska bude izolována povlakovou hydroizolací, která bude přetažena 1 m na stěny vodojemu
- Ve stěnách budou umístěny lišty pro řízené smršťovací trhliny ve vzdálenosti rovné výšce pracovního záběru, od rohu budou lišty vzdálené maximálně polovinu této vzdálenosti
- U-profil a smyčky budou opatřeny závlačkami 4ØR14 nebo 4ØR16 dle přilehlé základní výztuže
- Pracovní spáry a napojení desek a stěn bude těsněno bitumenových plechem



PODÉLNÝ ŘEZ V  
SCHÉMA PROVÁZÁNÍ ROHŮ  
Základní rastr á 200 mm



PŘÍČNÝ ŘEZ U  
SCHÉMA PROVÁZÁNÍ ROHŮ  
Základní rastr á 200 mm



krytí [mm]	typ povrchu [-]
30	stropní deska
40	stěny
40	základová deska
40	podkladní beton
povolená odchylka -5 +10 mm	

Ø	koltení [mm]	přesah
12	480	720
14	560	840
16	640	960

stupeň vyztužení [kg/m³]	konstrukce
105	základová deska
145	stěny
100	stropní desky
Základní rastr + 30%	

výkaz [m]	výměr
16	těsnící plech
25	ASS řízené spáry

REVIZE R0 - 22/02/2024 - VÝCHOZÍ NÁVRH

PROJEKT: Tlumící a vodoměrná šachta  
Posílení vodovodní sítě - vodojem Bukovno, Jihlava

INVESTOR: Statutární město Jihlava

PROJEKTANT: Losík statika, s.r.o., Osadní 324/12a, 170 00 Praha 7  
IČ: 06771882

STUPEŇ PD: Dokumentace pro provedení stavby

PROJEKČNÍ ČÁST: D.1.2 Stavebně konstrukční řešení

KRESLIL: Ing. Martin Bořek

OBSAH: **SCHÉMA VYZTUŽENÍ TLUMÍCÍ ŠACHTY**

Č. ZAKÁZKY:  
2024003

DATUM:  
22/02/2024

MĚŘÍTKO:  
1:50

FORMÁT:  
A2

Č. VÝKRESU:  
D.1.2.16.5

VÝTISK:

**LOSÍK**  
STATIKA